

INKBIRD

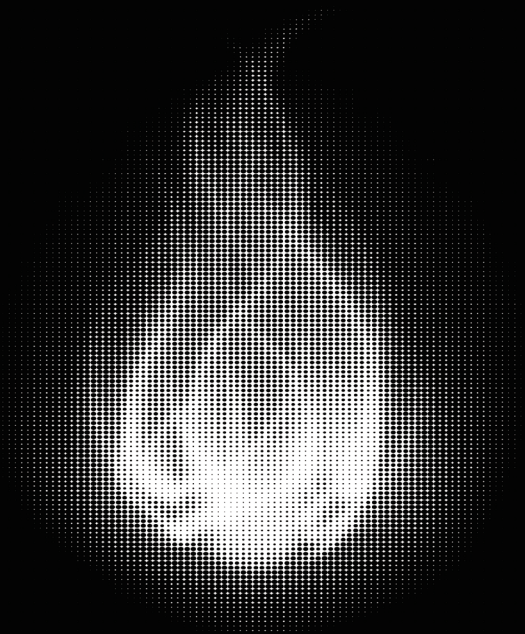
DRAADLOZE BBQ

THERMOMETER

IN TWEE

INT-12-BW
Quick Start Guide

MODI SNELSTARTGIDS



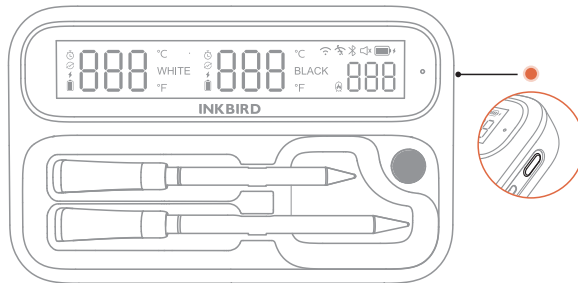
De INKBIRD INT-12-BW is een intelligente en draadloze vleesthermometer, speciaal ontworpen voor barbecuefanaten. Het kan worden gebruikt met Bluetooth 5.4 of WiFi 5G en de precisieprobes (lang en kort) kunnen afzonderlijk worden gebruikt voor verschillende voedingsmiddelen, afhankelijk van grootte, dikte, kooktijd en bereidingswijze.

Instructies voor eerste gebruik

Waarschuwing Lees voordat u dit apparaat gebruikt de belangrijke veiligheidsinformatie in deze handleiding zorgvuldig door en houd u strikt aan de waarschuwingen tijdens het gebruik.

Snelle gebruiker -shandleiding

- Houd de aan/uit-knop aan de rechterkant van het apparaat 3 seconden ingedrukt om het apparaat in te schakelen. Dit apparaat heeft 2 verbindingsmodi: Bluetooth 5.4 en WiFi 5G.

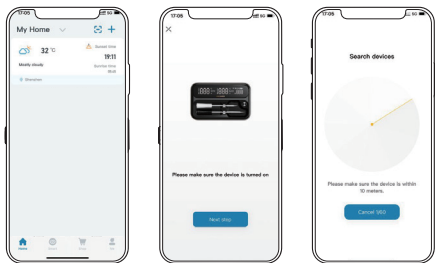


- Zorg ervoor dat u een smartphone met iOS 12 (of later) of Android 7.1 (of later) gebruikt en schakel zowel Bluetooth als WiFi op de smartphone in. Scan vervolgens de QR-code om de INKBIRD-app te downloaden. Sta de app toe om locatie-informatie te verkrijgen.



1. Klik op het "+"-pictogram in de rechterbovenhoek van de startpagina van de app. Zoek vervolgens de INT-12-BW en volg de instructies in de app om de verbinding te voltooien.

Opmerking: Dit apparaat kan automatisch de verbindingmodus wisselen. Als u verbinding wilt maken via WiFi, zorg er dan voor dat het huidige WiFi-netwerk stabiel is, omdat het apparaat automatisch terugschakelt naar Bluetooth als het WiFi-netwerk instabiel is.

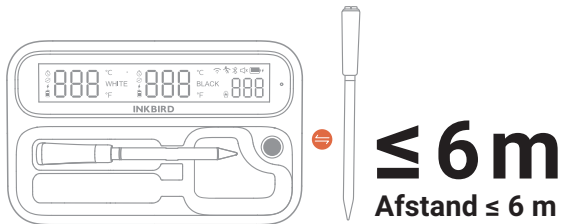


2. Haal de probe uit de basis en selecteer in de app het corresponderende probe-nummer om het menu en het gaarheidsniveau in te stellen. Plaats de probe in het midden van het voedsel en zorg ervoor dat deze diep genoeg zit om de veilige kooklijn te overschrijden.

3. Zodra de temperatuur het ingestelde punt bereikt, zullen zowel de app als de thermometer u tegelijkertijd waarschuwen dat het tijd is om van deze lekkernijen te genieten.



Opmerking Zorg ervoor dat de afstand tussen de probe en de basis tijdens gebruik niet groter is dan 6 meter (19,68 voet). Als er obstakels tussen zitten, moet de afstand worden verkleind voor een stabiele verbinding.



1 Instructies voor bedieningsknoppen

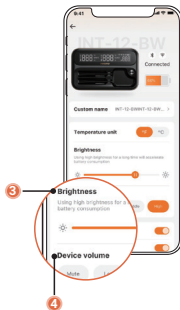
Aan/uit-knop	Houd deze 3 seconden ingedrukt om het apparaat in of uit te schakelen.
Functieknop	Houd deze 3 seconden ingedrukt om de zoemer in of uit te schakelen.
	Tijdens het koken: Druk na het instellen van de doeltemperatuur op deze knop om de ingestelde temperatuur te tonen. Het scherm schakelt automatisch terug naar de realtime temperatuur na 2 seconden.
Alarmen uitschakelen	Wanneer het apparaat een alarm laat horen, drukt u op een willekeurige knop om het alarm te stoppen.
Ontwaken uit slaapmodus	Na 15 minuten inactiviteit gaat het apparaat standaard in de slaapmodus om stroom te besparen. Druk op een willekeurige knop om het apparaat te activeren. Het apparaat schakelt automatisch uit als het gedurende langere tijd niet wordt gebruikt. (De slaapfunctie kan worden uitgeschakeld of de slaaptijd kan worden aangepast via de app.)
Fabrieksinstellingen herstellen	Na het inschakelen, houdt u zowel de aan/uit-knop als de functietoets 10 seconden ingedrukt om de fabrieksinstellingen te herstellen.

2 Introductie indicatorlampjes

Batterijniveau	Wanneer het huidige batterijniveau van de basis lager is dan 30%, blijft het gele indicatorlampje branden.
	Wanneer het huidige batterijniveau van de basis lager is dan 10%, blijft het rode indicatorlampje branden.
	Wanneer de batterij van de basis bijna leeg is en het apparaat wordt uitgeschakeld, knippert het rode indicatorlampje totdat het apparaat uit is.
Batterij opladen	Tijdens het opladen knippert het groene indicatorlampje in een ademhalingsritme en blijft branden zodra het volledig is opgeladen. Hoge temperaturen
Hoge temperaturen	Als de omgevingstemperatuur op de locatie van de basis hoger is dan 55°C (131°F), knippert het rode indicatorlampje snel.

3 Aanpassing van schermhelderheid

Ga naar de instellingenpagina van de app en zoek de helderheidsinstelbalk om de helderheid vrij in te stellen. De standaardinstelling is 80% helderheid, met de aanbevolen minimale helderheid van 30%.



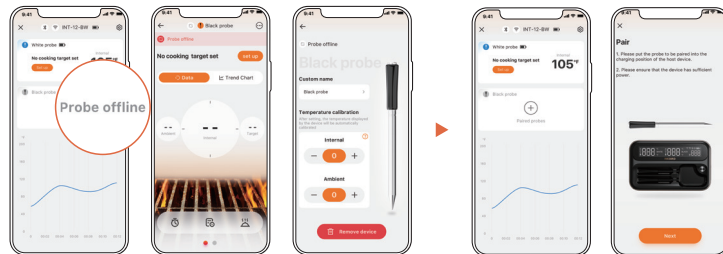
4 Aanpassing van het geluidsvolume van het apparaat


Ga naar de instellingenpagina van de app, waar u 4 niveaus van geluidsvolume kunt vinden die kunnen worden aangepast.

5 Een probe vervangen

Opmerking Als een probe moet worden vervangen, zorg er dan voor dat het apparaat is verbonden met de app in Bluetooth-modus. Nieuwe probes kunnen niet worden gekoppeld via een WiFi-verbinding.

- 1). Ga naar de startpagina van het apparaat en klik op het probegebied om naar de probe-instellingen te gaan, selecteer vervolgens om de probe te verwijderen en bevestig.
- 2). Ga terug naar de startpagina van het apparaat en klik op het "+"-pictogram in het probegebied om het koppelen te starten.



3). . Plaats de niet-gekoppelde nieuwe probe in de oplaadpositie van de basis en volg de instructies in de app om het koppelen te starten. Als het koppelen succesvol is, geeft de app een melding en verschijnt er een koppelpictogram  op het basisscherm. Zodra de probe succesvol is gekoppeld, kunt u deze gebruiken.



de kwaliteit en de beschikbaarheid voldoende zijn om consistente temperatuurmonitoring en een stabiele verbinding met uw smartphone te behouden. Als de WiFi-verbinding onstabiel wordt, schakelt het apparaat automatisch over naar Bluetooth. Als u deze functie wilt uitschakelen, gaat u naar de instellingenpagina van het apparaat in de app en schakelt u de optie voor slim schakelen van modus uit.

2 Automatische slaapstand en uitschakeling

Na inschakeling gaat het apparaat automatisch in een laag stroomverbruikmodus als het 15 minuten niet wordt gebruikt. Druk op een willekeurige knop om de werking te hervatten. Als het apparaat niet binnen 10 minuten na de slaapmodus wordt geactiveerd, schakelt het automatisch uit om stroom te besparen.

3 Lokale gegevensopslag

Het apparaat kan tot 2 uur aan kookgegevens opslaan, die automatisch naar de app worden geüpload zodra er een verbinding is tot stand gebracht. In geval van een korte onderbreking door operationele fouten, gaan er geen gegevens verloren.

Meer functies

1 Slim schakelen van modus

Het apparaat detecteert automatisch of het zich in een WiFi-omgeving bevindt en of het WiFi-sigitaal,